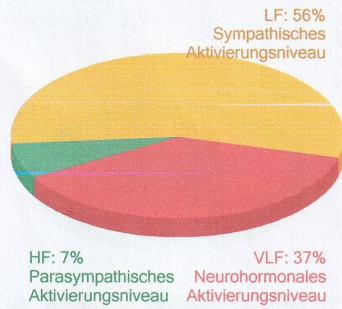
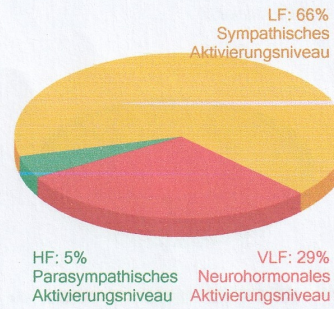


4 Diagramm des Frequenzspektrums

Index der Stressbewertung (10 - 100): **286**

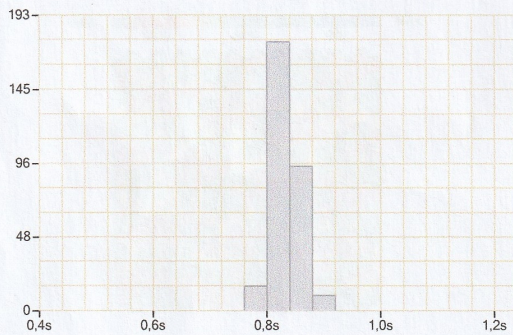


Index der Stressbewertung (10 - 100): **214**

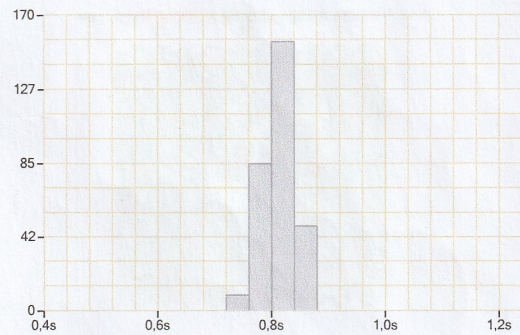


5 Histogramm der "R-R" Intervalle

Index für Anspannung (10 - 100): **286**

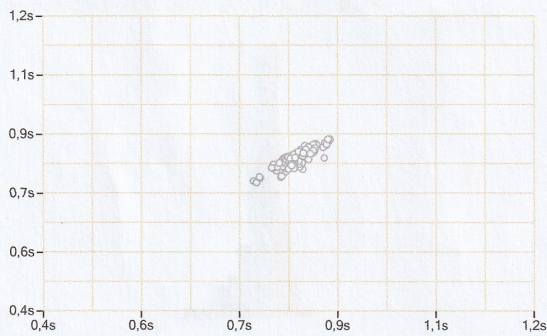


Index für Anspannung (10 - 100): **214**

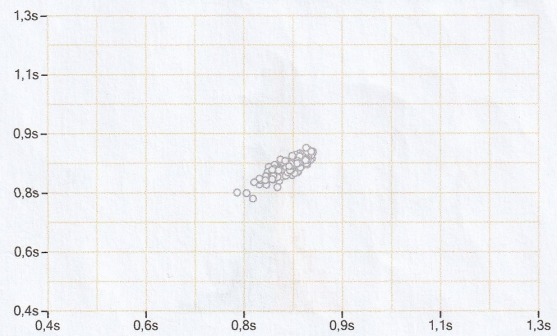


6 Skatterogramm

Vegetativer Index des Herzrhythmus (0,25 - 0,60): **0,16**



Vegetativer Index des Herzrhythmus (0,25 - 0,60): **0,17**



Man erkennt, daß der Anhänger und damit auch alle anderen hifine-Zylinder entspannend und beruhigend auf den Menschen wirken und gleichzeitig das Herz des Benutzers lebendiger schlägt.